

## SL400 Alphastage

### Technische Daten

Bühnenboden BxT:	13.19 x 11.18 m
Bühnenoberkannte:	1.5 - 2.0 m
Bühnenbelastung:	500 kg/m <sup>2</sup>
Dach BxT:	13.60 x 12.97 m
Lichte Höhe:	7.54 m
Max. Gesamthöhe:	10.30 m
Max. Rigginglast:	10400 kg
Gewicht Sattelzug:	42500 kg

### Windzulassung

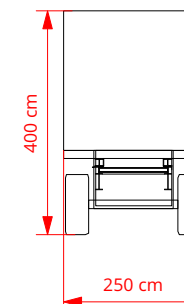
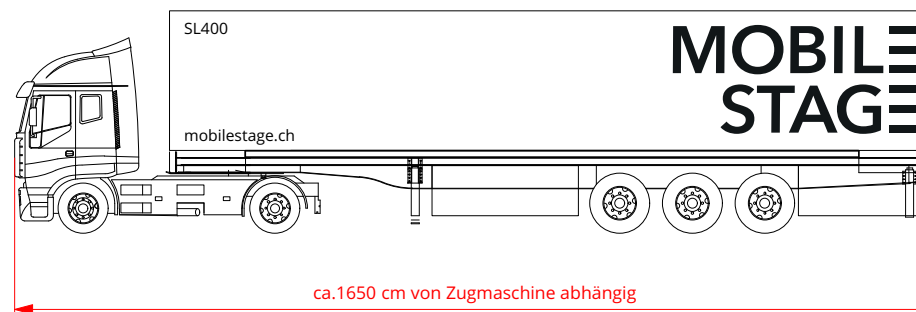
geschlossene Seitenwände:	70 km/h
offene Seitenwände:	100 km/h

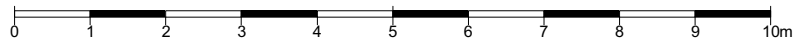
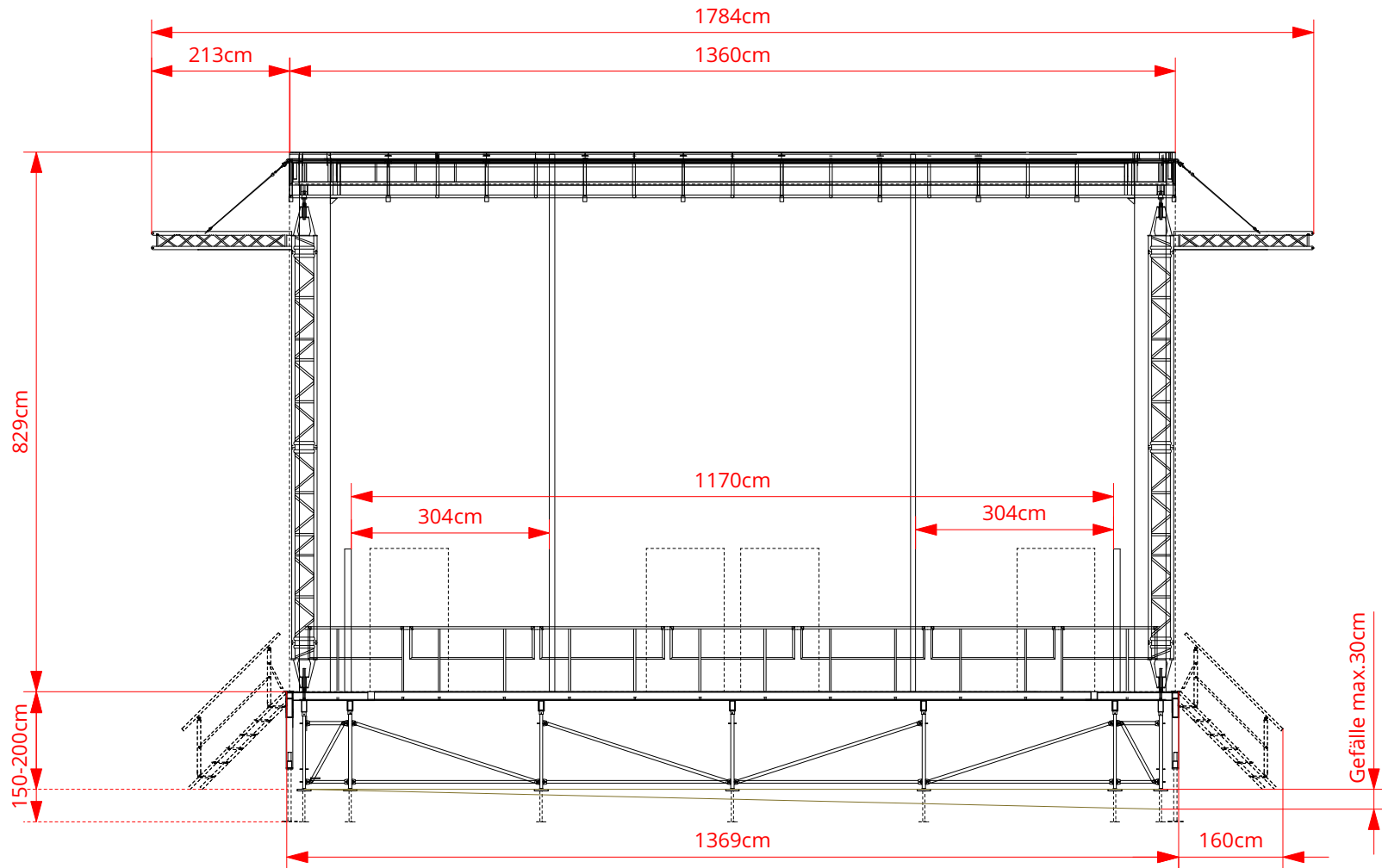
### Geländevoraussetzungen

- tragfähiger und verdichteter Untergrund oder Bodenplatten
- Anfahrt mit Sattelzug muss möglich sein
- maximaler Geländeunterschied 30 cm (grössere Gefälle auf Anfrage)

### Installation inkl. Nivellierung

- ca. 4 h mit 2 Techniker und 5 Helfer





## Mobile Stage SL400

Venue / Location

Auftrags-Nr.

Eventdatum

### 101 Ansicht Front

Masstab  
1:100

Format  
A4

Auftraggeber:

Projektleiter / Kundenberater: -

Datum gez.: -

Gezeichnet: -

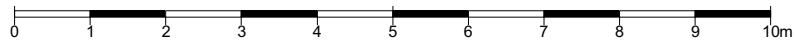
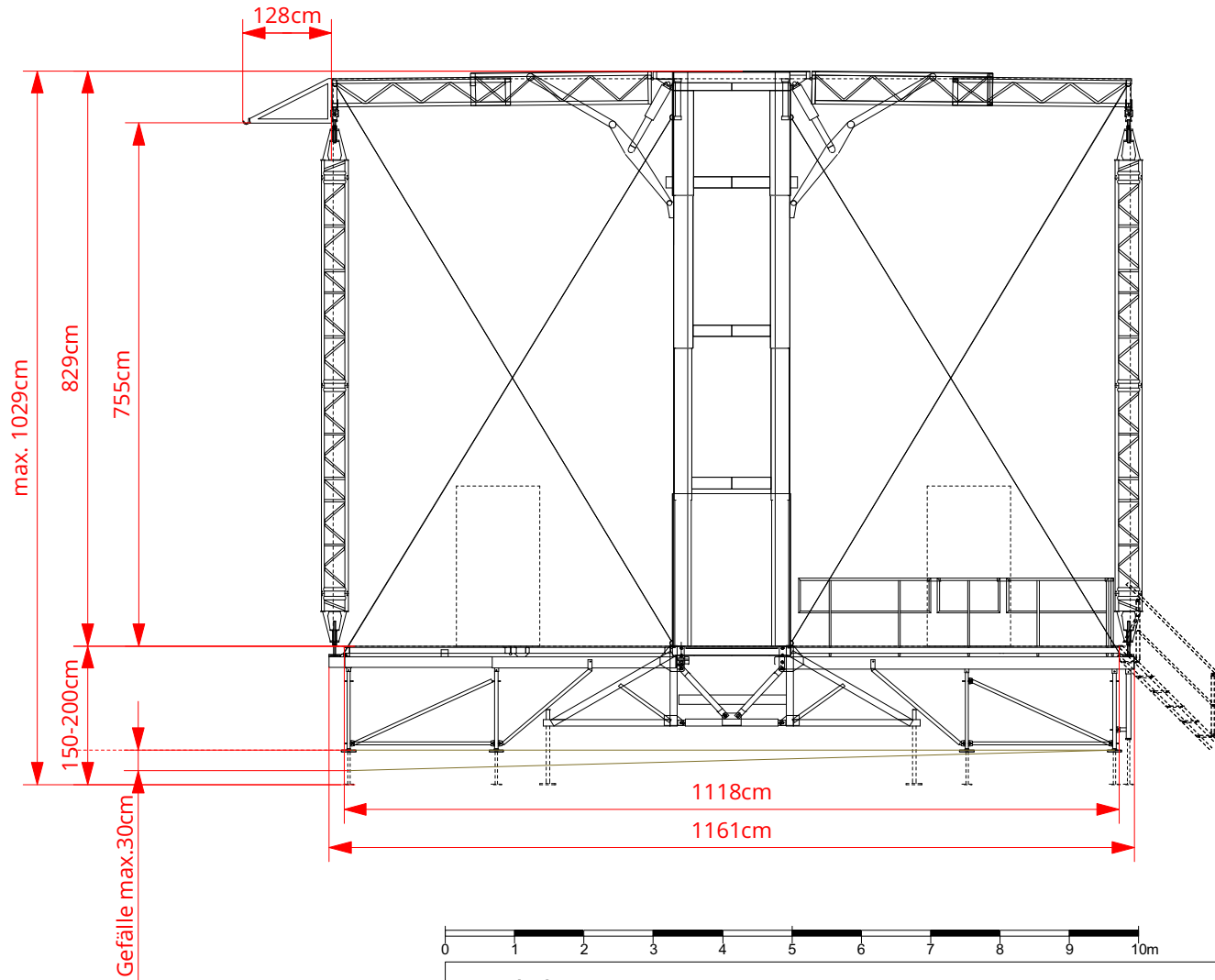
Index: v0

Druckdatum: 11.3.19

**Mobilestage GmbH**  
Wässermattstrasse 7  
CH-5000 Aarau

Tel. +41 62 855 20 55  
www.mobilestage.ch  
info@mobilestage.ch

**MOBILE  
STAGE**



## Mobile Stage SL400

Venue / Location

Auftrags-Nr.

Eventdatum

### 102 Ansicht Seite

Masstab  
1:100

Format  
A4

Auftraggeber:

Projektleiter / Kundenberater: -

Datum gez.: -

Gezeichnet: -

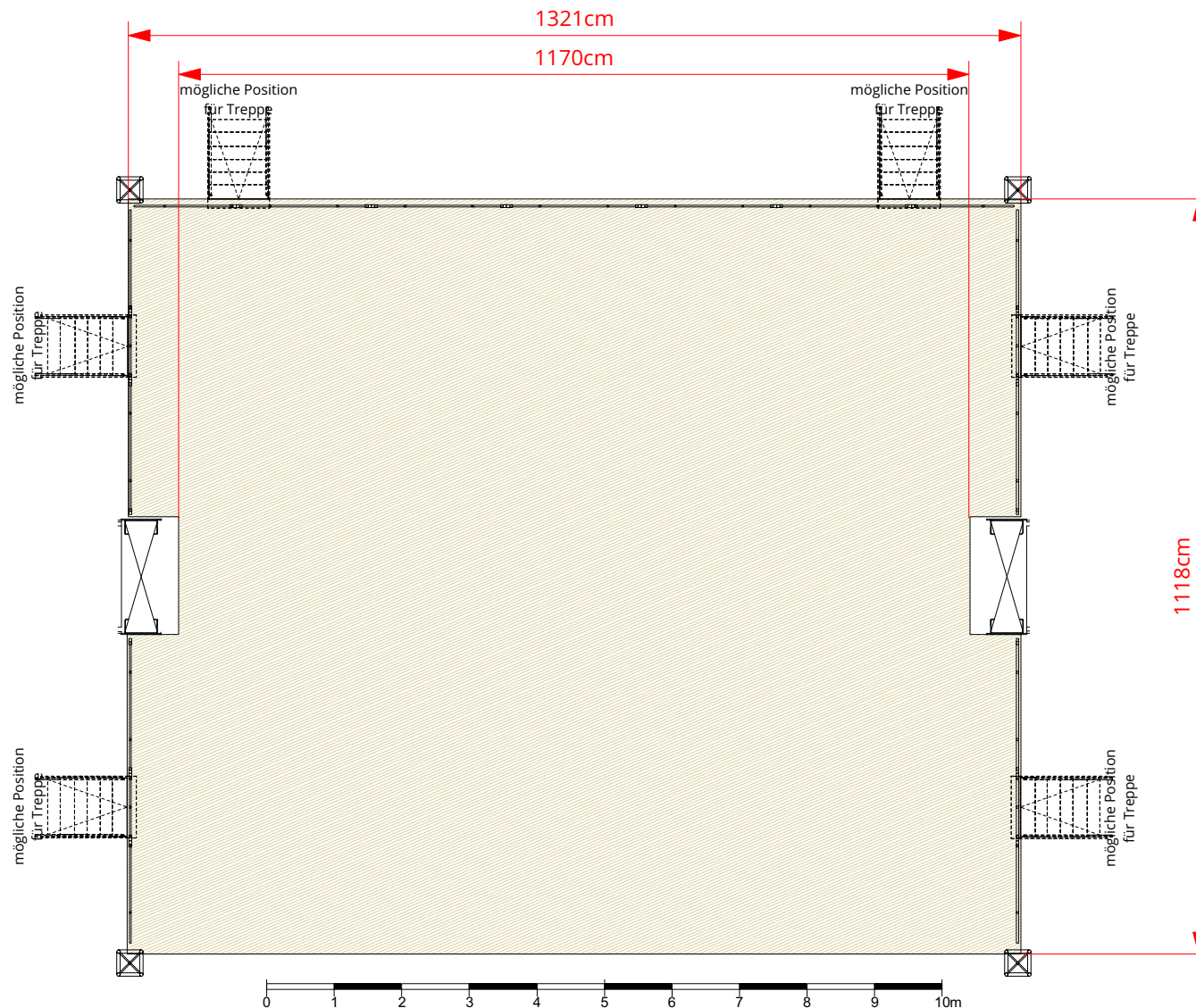
Index: v0

Druckdatum: 11.3.19

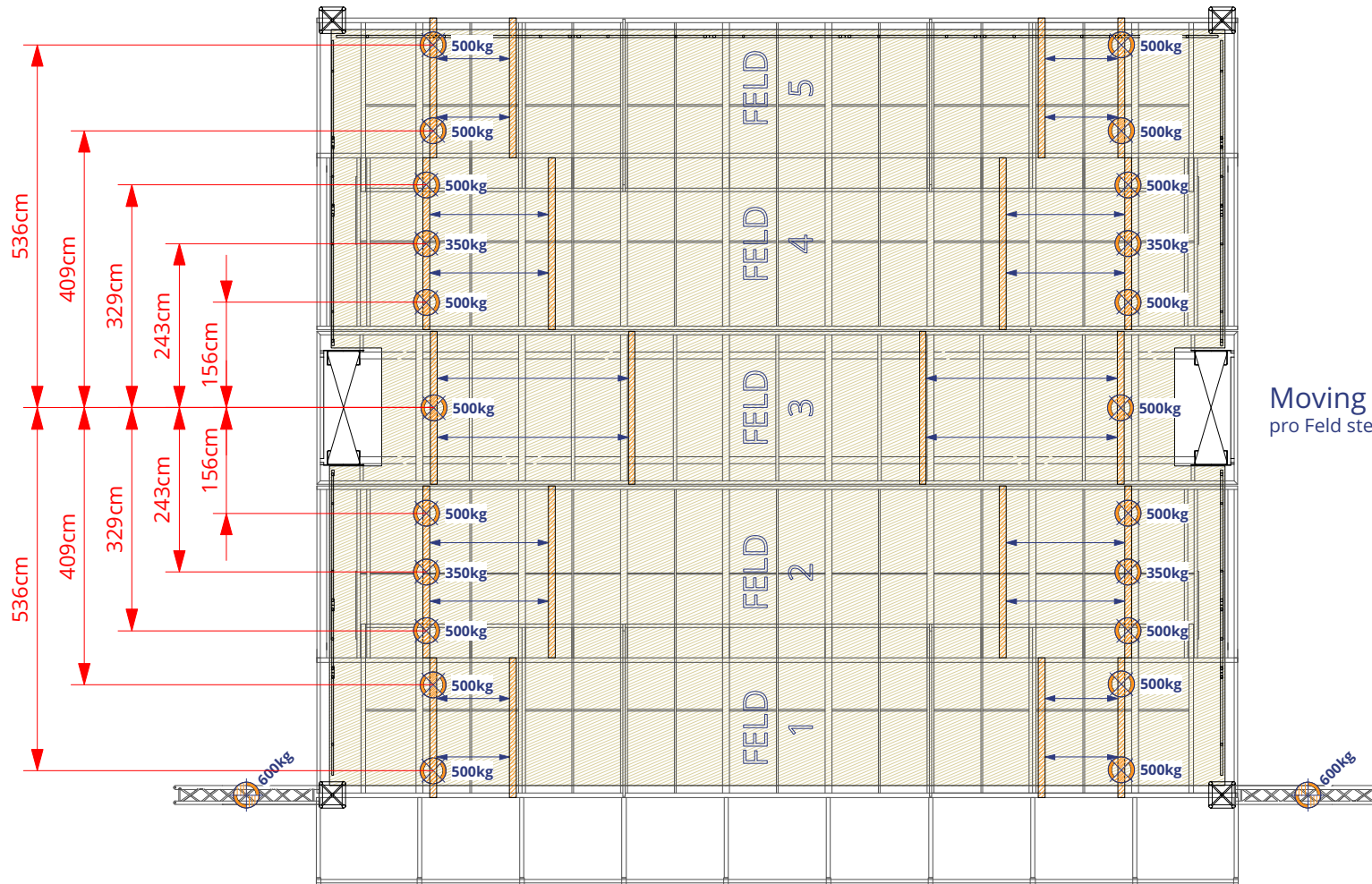
**Mobilestage GmbH**  
Wässermattstrasse 7  
CH-5000 Aarau

Tel. +41 62 855 20 55  
www.mobilestage.ch  
info@mobilestage.ch

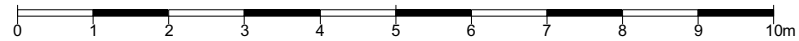
**MOBILE  
STAGE**



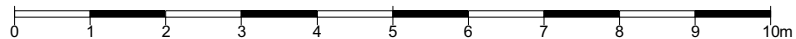
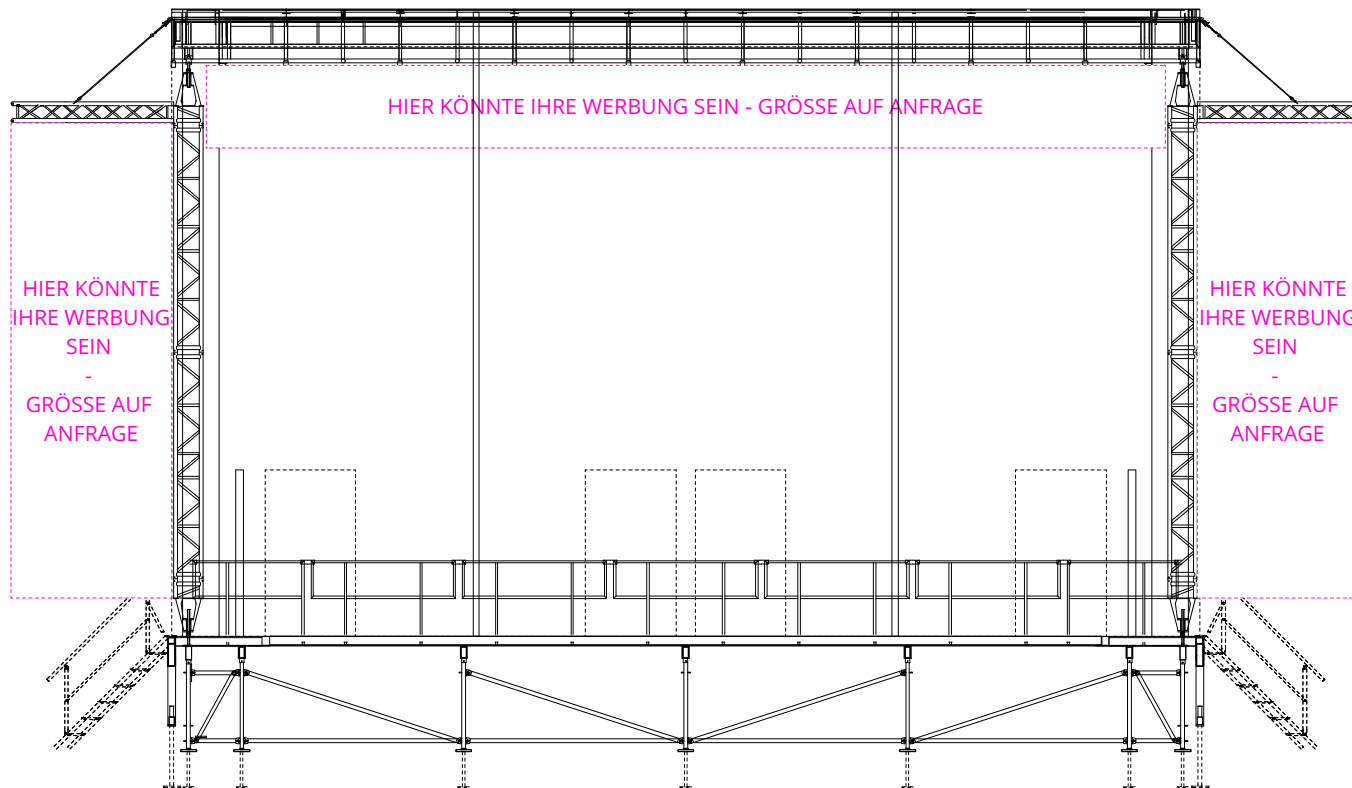
<b>Mobile Stage SL400</b>		Auftrags-Nr.	Eventdatum
Venue / Location		Masstab 1:100	Format A4
<b>103 Grundriss Bühne</b>		Projektleiter / Kundenberater: -	
Auftraggeber:	Datum gez.: -	Gezeichnet: -	Index: v0
<b>Mobilestage GmbH</b> Wässermattstrasse 7 CH-5000 Aarau		Tel. +41 62 855 20 55 www.mobilestage.ch info@mobilestage.ch	
		<b>MOBILE STAGE</b>	



Moving Bars  
pro Feld stehen 2 Bars zur Verfügung



<b>Mobile Stage SL400</b>		Auftrags-Nr.	Eventdatum
Venue / Location		Masstab 1:100	Format A4
<b>104 Grundriss Riggingpunkte</b>		Projektleiter / Kundenberater: -	
Auftraggeber:		Index: v0	Druckdatum: 11.3.19
Datum gez.: -	Gezeichnet: -		
<b>Mobilestage GmbH</b> Wässermattstrasse 7 CH-5000 Aarau		Tel. +41 62 855 20 55 www.mobilestage.ch info@mobilestage.ch	
		<b>MOBILE STAGE</b>	



<b>Mobile Stage SL400</b>		Auftrags-Nr.	Eventdatum
Venue / Location		Masstab 1:100	Format A4
<b>105 Brandingflächen</b>		Projektleiter / Kundenberater: -	
Auftraggeber:	Datum gez.: -	Gezeichnet: -	Index: v0
<b>Mobilestage GmbH</b> Wässermattstrasse 7 CH-5000 Aarau		Tel. +41 62 855 20 55 www.mobilestage.ch info@mobilestage.ch	<b>MOBILE STAGE</b>
		Druckdatum: 11.3.19	

